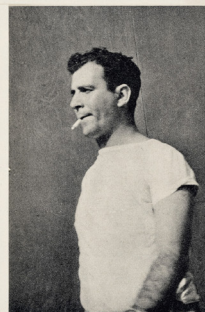
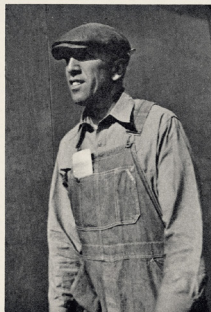
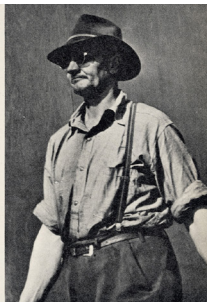
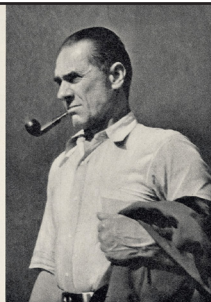
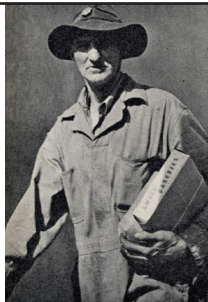


Walker Evans

Du 13 mars au 9 mai 2015

CARNET DE
FUTURISIA



The magazine work

Où sommes-nous ?

Nous sommes à la galerie photographique du Pôle Image Haute-Normandie. Ce lieu dédié à la photographie accueille 3 ou 4 expositions différentes chaque année.

L'artiste

Walker Evans (1903-1975) est l'une des figures majeures de la photographie américaine. Il devient célèbre en participant au programme de la FSA*, réalisant des séries de photographies pendant la Grande Dépression* dans le Sud rural des Etats-Unis.

Il travaillera ensuite pour la presse puis sera professeur de photographie à l'université de Yale. Le MoMA* de New York lui organise une grande rétrospective* en 1971.

La démarche de l'artiste

Avant de devenir photographe, Walker Evans voulait être écrivain. Il a maintenu sa relation à l'écriture à travers des publications et une collaboration constante avec la presse illustrée. Il travailla au magazine économique *Fortune* pendant 20 ans.

Disposant d'une grande autonomie, il était à la fois rédacteur, photographe et éditeur de ses photographies. Il choisissait les textes, l'agencement des images entre elles et définissait la mise en page.

L'exposition

The magazine work présente une facette méconnue de l'oeuvre de Walker Evans : son travail pour la presse. Sont retracées à travers ces reportages cinquante années de l'histoire des Etats-Unis, des années 1930 aux années 1960. L'exposition regroupe différentes thématiques en lien avec l'environnement social et culturel de l'Amérique de son époque : typologies* et séries d'images d'un monde en évolution ou prêt à disparaître, architectures urbaines, portraits du monde ouvrier...

A toi de voir

Regarde attentivement l'image en première page de ce carnet. C'est une photographie qui a été recadrée. Imagine le titre que tu souhaiterais lui donner.

Lexique

La **Farm Security Administration** est un organisme américain créé en 1937 pour aider les paysans durement touchés par la crise économique. La FSA recrute une vingtaine de photographes, dont Walker Evans, afin de témoigner par la photographie des conditions de vie pénibles en milieu rural.

La **Grande Dépression** est une période difficile dans l'histoire des États-Unis.

Le « Jeudi noir » de 1929 marque le début d'une crise économique sans précédent. De nombreux américains se retrouvèrent ruinés, le taux de chômage explosa. Cette période dura jusqu'en 1939, début de la Seconde Guerre mondiale.

Une **rétrospective** est une exposition récapitulant l'ensemble de la carrière d'un artiste.

Le **Museum of Modern Art** : (MoMA), installé à New York est un des plus grands musées d'art moderne du monde. À partir de 1940, il est l'un des premiers à acquérir et exposer de la photographie.

Une **typologie** est une méthode consistant à établir des listes. En photographie, c'est le fait de photographier systématiquement un même sujet afin de comparer les différences et les similitudes. Walker Evans par exemple a photographié les différents types de maisons américaines, les vitrines des magasins, les passagers du métro, les outils.

Contenu pédagogique : S. Cao Van, C. Cartron. Conception graphique : X. Danzelle.

PÔLE IMAGE
HAUTE-NORMANDIE

Galerie Photographique, 15 rue de la Chaîne à Rouen
La galerie est ouverte à tous du mardi au samedi
de 14h à 18h. Tél : 02 35 89 36 96



Exposition mise en œuvre par le Pôle Image Haute-Normandie, association soutenue par la Région Haute-Normandie et le Ministère de la Culture et de la Communication pour ses missions en faveur du cinéma, de l'audiovisuel et de la photographie. Avec le concours de la ville de Rouen. Exposition réalisée en partenariat avec le FRAC Provence Alpes Côte d'Azur et la galerie la Non-Maison

